

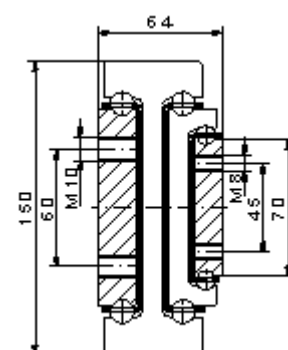
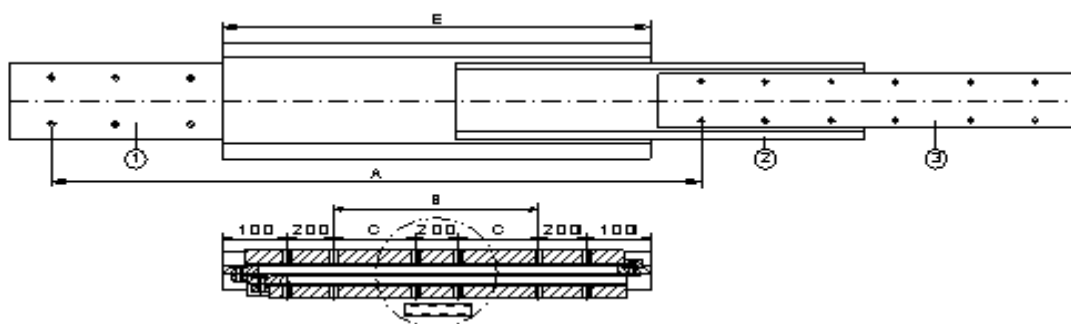
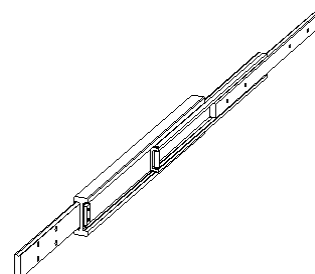
glissière télescopique HGT150Ü

type de base:

- montage lateral
- acier zingué
- trous de fixation

fabrications spéciales:

- longueurs spéciales
- percages/distances entre les trous
- éléments de montage adaptables
- combinaisons



longueur d'inst. E	longueur de la course		nombre de trous		poids Kg	longueur de la course A	charge max. par paire Kg
	B	C	1	3			
800	200		8	8	45,0	1200	750
850	250		8	8	47,8	1275	720
900	300		8	8	50,6	1350	680
950	350		8	8	53,4	1425	640
1000	400		8	8	56,2	1500	600
1100		150	12	12	62,4	1650	560
1200		200	12	12	68,0	1800	520
1300		250	12	12	73,7	1950	480
1400		300	12	12	79,4	2100	440
1500		350	12	12	85,0	2250	400
1600		400	12	12	90,7	2400	360
1700		450	12	12	96,4	2550	325
1800		500	12	12	102,1	2700	290
1900		550	12	12	107,8	2850	260
2000		600	12	12	113,5	3000	230