

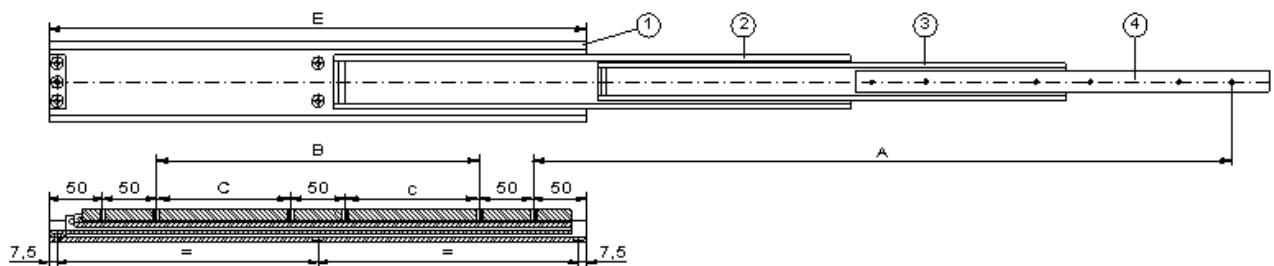
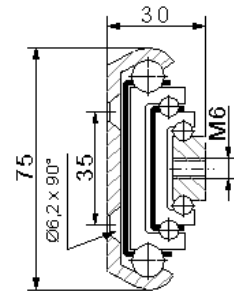
## glissière télescopique HG75Ü

### type de base:

- montage lateral
- acier zingué
- trous de fixation

### fabrications spéciales:

- longueurs spéciales
- percages/distances entre les trous
- éléments de montage adaptables
- combinaisons



longueur d'inst.	longueur de la course					nombre de trous		poids Kg	longueur de la course A	charge max. par paire Kg
	2	3	4	B	C	1	4			
E	2	3	4	B	C	1	4	Kg	A	Kg
300	270	260	252	100		4	4	2,60	450	120
350	320	310	302	150		4	4	3,00	525	125
400	370	360	352	200		4	4	3,50	600	130
450	420	410	402	250		4	4	3,90	675	125
500	470	460	452	300		4	4	4,30	750	120
550	520	510	502		150	6	6	4,80	825	115
600	570	560	552		175	6	6	5,20	900	110
650	620	610	602		200	6	6	5,60	975	105
700	670	660	652		225	6	6	6,10	1050	100
750	720	710	702		250	6	6	6,50	1125	93
800	770	760	752		275	6	6	6,90	1200	85

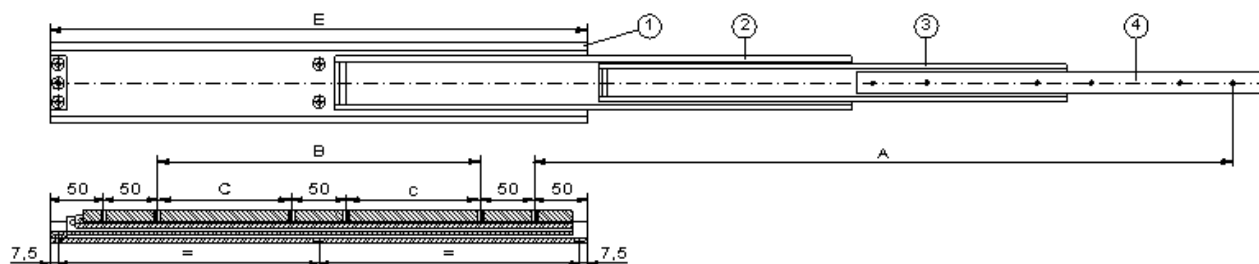
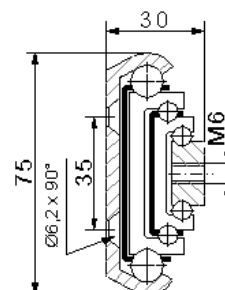
## glissière télescopique HG75Ü

### type de base:

- montage lateral
- acier zingué
- trous de fixation

### fabrications spéciales:

- onguers spéciales
- percages/distances entre les trous
- éléments de montage adaptables
- combinaisons



longueur d'inst. E	longueur de la course					nombre de trous		poids Kg	longueur de la course A	charge max. par paire Kg
	2	3	4	B	C	1	4			
900	870	860	852		325	6	6	7,80	1350	70
1000	970	960	952		375	6	6	8,60	1500	55
1100	1070	1060	1052		425	6	6	9,50	1650	45
1200	1170	1160	1152		475	6	6	10,40	1800	35