

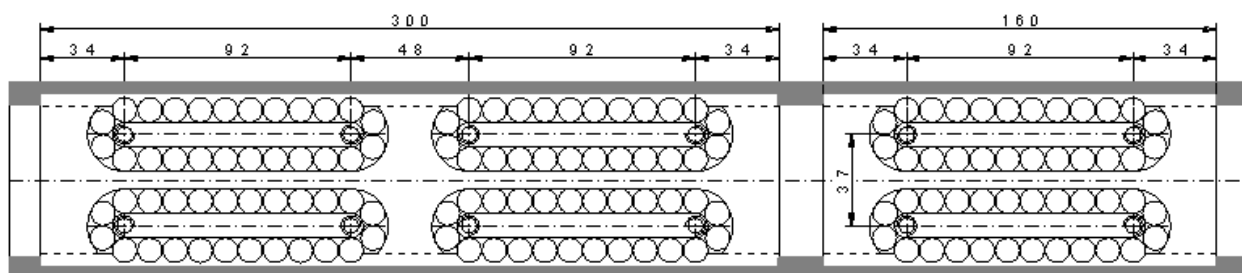
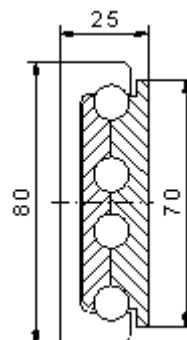
guidage linéaire HG8S

type de base:

- montage lateral
- acier zingué
- dans le chariot des trous de fixation standardisés

fabrications spéciales:

- perçages / distances entre les trous dans la glissière de fixation
- éléments de montage adaptables
- combinaisons



longueur du chariot	charge maximale/kg vertical	charge maximale/kg horizontal	trous de fixation / chariot	distance entre les trous
160 mm	280	140	4 x M8	92 mm
300 mm	400	200	8 x M8	92 mm

- longueur de la glissière de fixation selon la demande du client
- trous de fixation dans la glissière selon la demande du client
- matériel : également en acier inoxydable
- la longueur du chariot peut être modifié selon la demande du client