

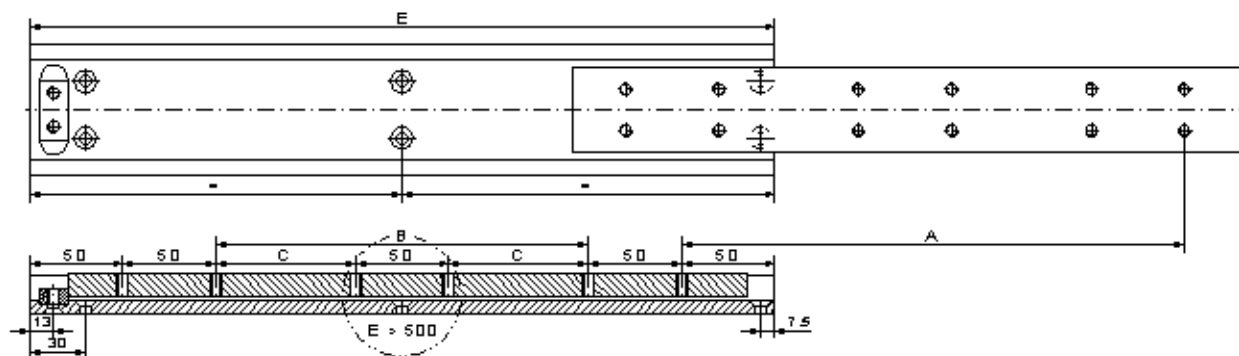
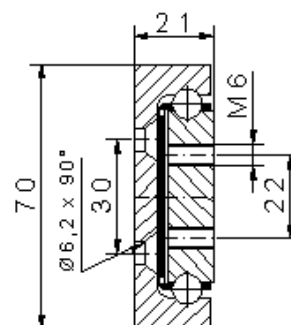
## glissière télescopique HG7

### type de base:

- montage lateral
- extension partielle
- acier zingué
- trous de fixation

### fabrications spéciales:

- longueurs spéciales
- percages/distances entre les trous
- éléments de montage adaptables
- combinaisons



longueur d'inst	longueur			nombre de trous		poids Kg	longueur de la course A	charge max. par paire Kg
	E	2	B	C	3			
300	264	100		4	8	2,7	180	400
350	314	150		4	8	3,2	210	405
400	364	200		4	8	3,6	240	410
450	414	250		4	8	4,0	270	415
500	464	300		4	8	4,5	300	420
550	514		150	6	12	5,0	330	415
600	564		175	6	12	5,5	360	410
650	614		200	6	12	6,0	390	405
700	664		225	6	12	6,45	420	400
750	714		250	6	12	6,9	450	390
800	764		275	6	12	7,35	480	380
850	814		300	6	12	7,8	510	370
900	864		325	6	12	8,3	540	360

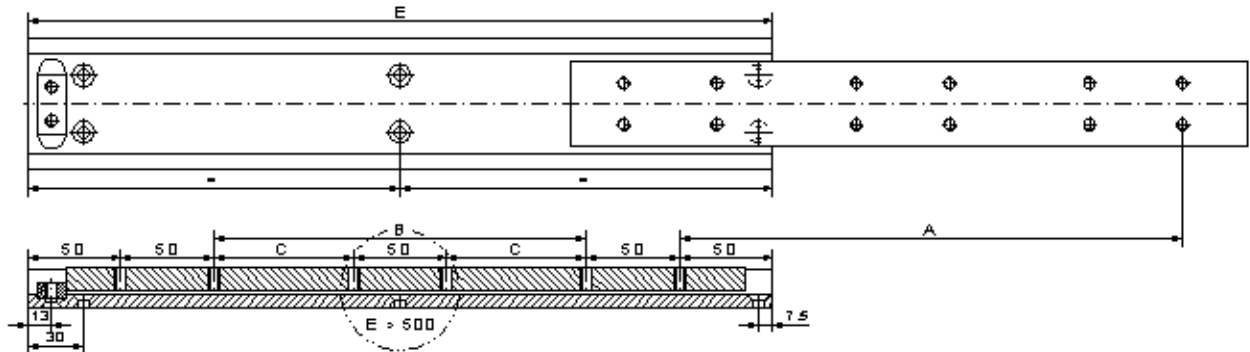
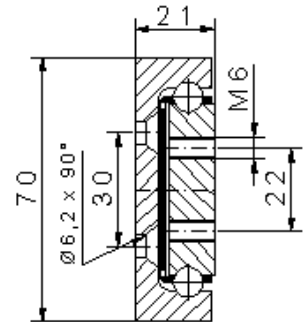
## glissière télescopique HG7

### type de base:

- montage lateral
- extension partielle
- acier zingué
- trous de fixation

### fabrications spéciales:

- longueurs spéciales
- percages/distances entre les trous
- éléments de montage adaptables
- combinaisons



longueur d'inst	longueur			nombre de trous		poids Kg	longueur de la course A	charge max. par paire Kg	
	E	2	B	C	3				4
1000	964			375	6	12	9,2	600	330
1100	1064			425	6	12	10,2	660	310
1200	1164			475	6	12	11,0	720	290
1300	1264			525	6	12	12,0	780	270
1400	1364			575	6	12	12,9	840	240
1500	1564			625	6	12	13,8	900	210