

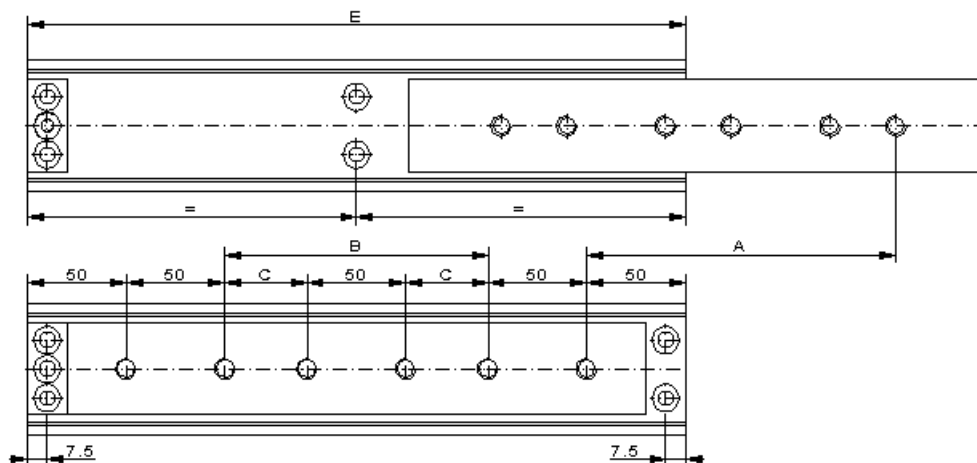
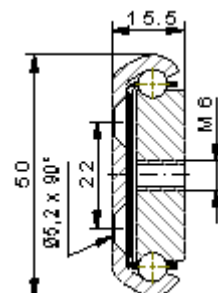
## glissière télescopique HG50T

### type de base:

- montage lateral
- extension partielle
- acier zingué
- trous de fixation

### fabrications spéciales:

- longueurs spéciales
- percages/distances entre les trous
- éléments de montage adaptables
- combinaisons



| longueur d'inst. | longueur |     |     | nombre de trous |   | poids<br>Kg | longueur de la course<br>A | charge max. par paire<br>Kg |
|------------------|----------|-----|-----|-----------------|---|-------------|----------------------------|-----------------------------|
|                  | 2        | B   | C   | 1               | 2 |             |                            |                             |
| 300              | 270      | 100 |     | 4               | 4 | 1,28        | 180                        | 150                         |
| 350              | 320      | 150 |     | 4               | 4 | 1,5         | 230                        | 160                         |
| 400              | 370      | 200 |     | 4               | 4 | 1,7         | 260                        | 170                         |
| 450              | 420      | 250 |     | 4               | 4 | 1,92        | 310                        | 180                         |
| 500              | 470      | 300 |     | 4               | 4 | 2,14        | 340                        | 175                         |
| 550              | 520      |     | 150 | 6               | 6 | 2,35        | 370                        | 170                         |
| 600              | 570      |     | 175 | 6               | 6 | 2,57        | 400                        | 165                         |
| 650              | 620      |     | 200 | 6               | 6 | 2,78        | 430                        | 160                         |
| 700              | 670      |     | 225 | 6               | 6 | 3,0         | 460                        | 155                         |
| 750              | 720      |     | 250 | 6               | 6 | 3,2         | 490                        | 145                         |

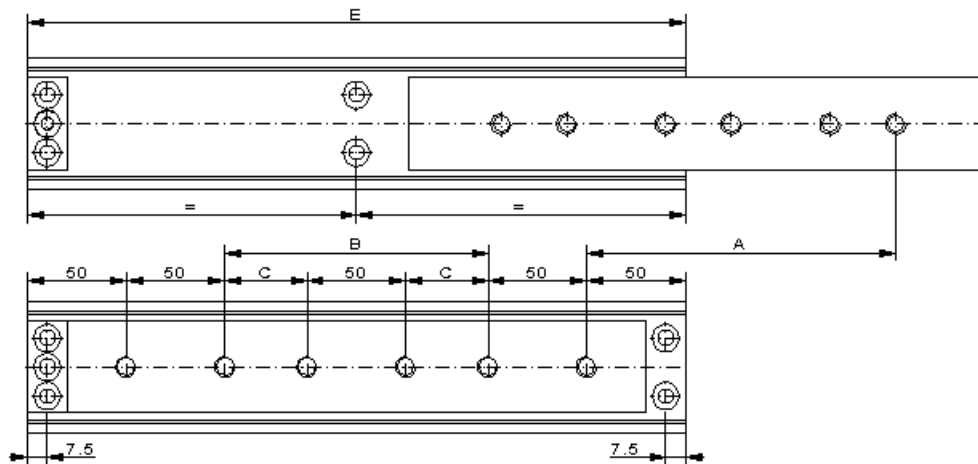
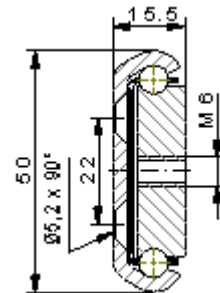
## glissière télescopique HG50T

### type de base:

- montage lateral
- extension partielle
- acier zingué
- trous de fixation

### fabrications spéciales:

- longueurs spéciales
- percages/distances entre les trous
- éléments de montage adaptables
- combinaisons



| longueur d'inst. | longueur |   |     | nombre de trous |   | poids<br>Kg | longueur de la course<br>A | charge max. par paire<br>Kg |
|------------------|----------|---|-----|-----------------|---|-------------|----------------------------|-----------------------------|
|                  | 2        | B | C   | 1               | 2 |             |                            |                             |
| 800              | 770      |   | 275 | 6               | 6 | 3,42        | 520                        | 135                         |
| 850              | 820      |   | 300 | 6               | 6 | 3,64        | 570                        | 125                         |
| 900              | 870      |   | 325 | 6               | 6 | 3,85        | 600                        | 115                         |
| 950              | 920      |   | 350 | 6               | 6 | 4,0         | 630                        | 105                         |
| 1000             | 970      |   | 375 | 6               | 6 | 4,28        | 660                        | 95                          |
| 1100             | 1070     |   | 425 | 6               | 6 | 4,7         | 720                        | 75                          |
| 1200             | 1170     |   | 475 | 6               | 6 | 5,15        | 800                        | 55                          |
| 1300             | 1270     |   | 525 | 6               | 6 | 5,6         | 860                        | 35                          |