

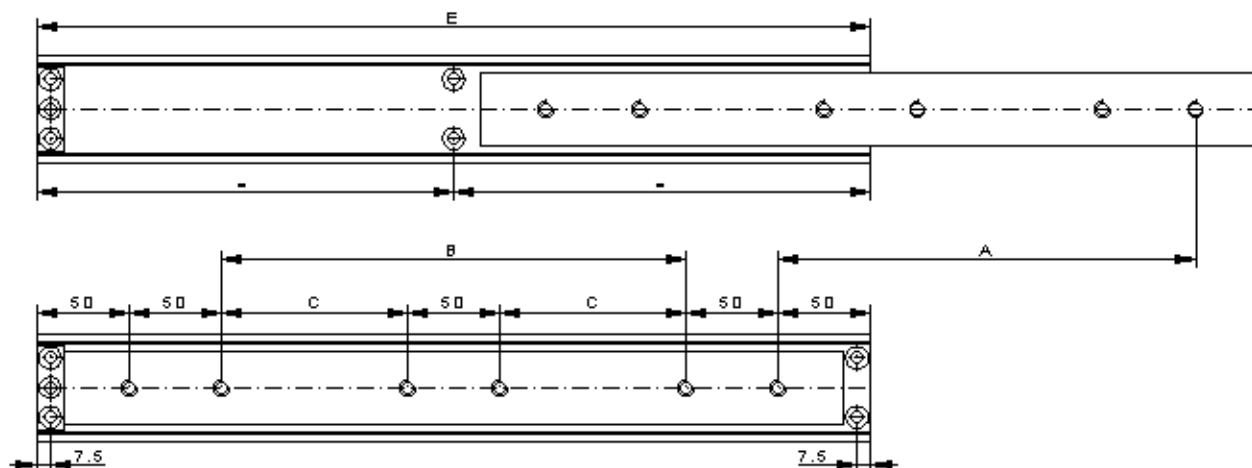
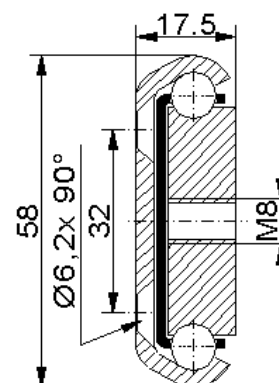
glissière télescopique HGS58T

type de base:

- montage lateral
- extension partielle
- acier inoxydable haute qualité
- trous de fixation

fabrications spéciales:

- longueurs spéciales
- percages/distances entre les trous
- éléments de montage adaptables
- combinaisons



longueur d'inst.	longueur			nombre de trous		poids Kg	longueur de la course A	charge max. par paire Kg
	2	B	C	1	2			
300	270	100		4	4	2,12	180	132
350	320	150		4	4	2,47	230	138
400	370	200		4	4	2,82	260	144
450	420	250		4	4	3,18	310	150
500	470	300		4	4	3,53	340	147
550	520		150	6	6	3,88	370	144
600	570		175	6	6	4,24	400	141
650	620		200	6	6	4,6	430	138
700	670		225	6	6	4,95	460	132
750	720		250	6	6	5,3	490	126

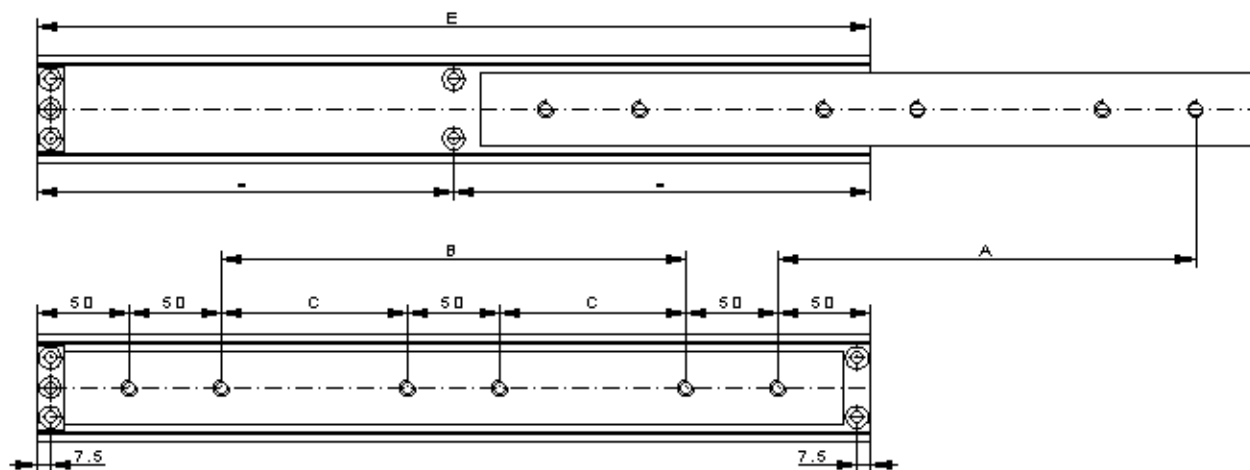
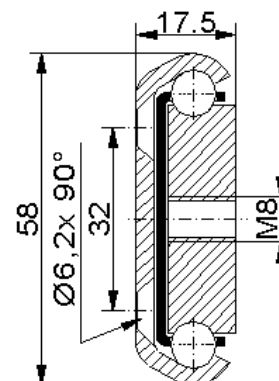
glissière télescopique HGS58T

type de base:

- montage lateral
- extension partielle
- acier inoxydable haute qualité
- trous de fixation

fabrications spéciales:

- longueurs spéciales
- percages/distances entre les trous
- éléments de montage adaptables
- combinaisons



longueur d'inst.	longueur			nombre de trous		poids Kg	longueur de la course A	charge max. par paire Kg
	2	B	C	1	2			
800	770		275	6	6	5,65	520	120
850	820		300	6	6	6,0	570	114
900	870		325	6	6	6,36	600	108
950	920		350	6	6	6,71	630	102
1000	970		375	6	6	7,06	660	96
1100	1070		425	6	6	7,8	720	81
1200	1170		475	6	6	8,5	800	66
1300	1270		525	6	6	9,2	860	55
1400	1370		575	6	6	9,9	920	40
1500	1470		625	6	6	10,6	1000	30