

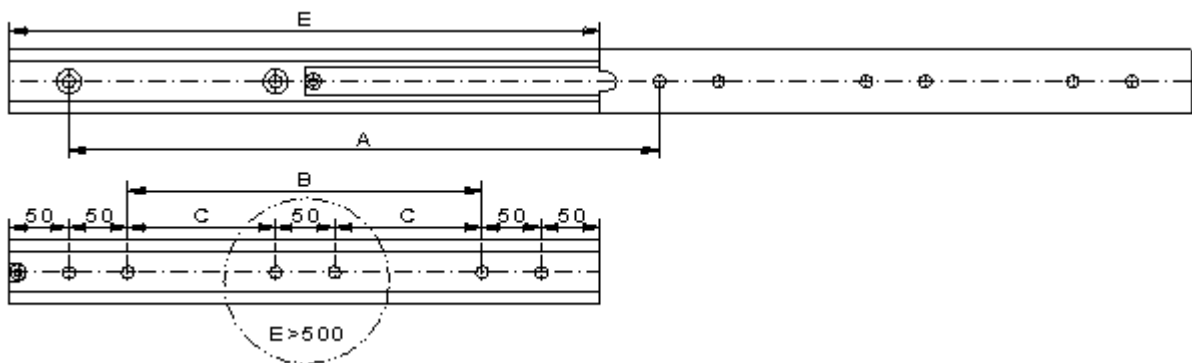
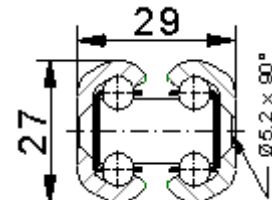
glissière télescopique HGS26

type de base:

- montage lateral
- extension totale
- acier inoxydable haute qualité
- trous de fixation

fabrications spéciales:

- longueurs spéciales
- percages/distances entre les trous
- éléments de montage adaptables
- combinaisons



longueur d'inst.	longueur		nombre de trous		poids Kg	longueur de la course A	charge max. par paire Kg
	B	C	1	2			
E	B	C	1	2	Kg	A	Kg
200			2	2	0,73	200	56
250	50		4	4	0,92	250	60
300	100		4	4	1,10	300	63
350	150		4	4	1,28	350	67
400	200		4	4	1,47	400	63
450	250		4	4	1,65	450	60
500	300		4	4	1,83	500	56
550		150	6	6	2,00	550	53
600		175	6	6	2,20	600	49
650		200	6	6	2,38	650	45
700		225	6	6	2,57	700	42