

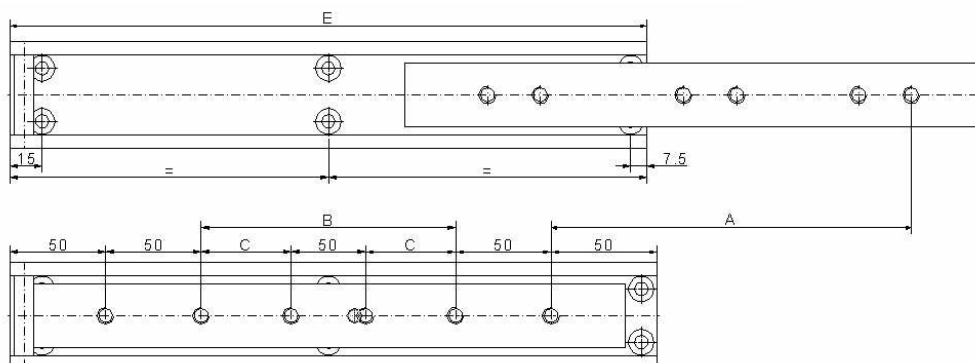
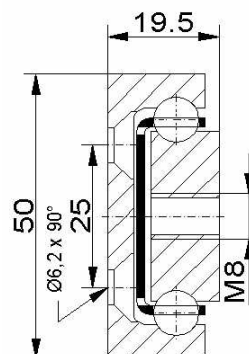
## Teleskopschiene HG5

### Basistyp:

- Seitenmontage
- Teilauszug
- Stahl verzinkt
- Befestigungsbohrungen

### Sonderanfertigungen:

- Sonderlängen
- Bohrungen / Lochabstände
- Anbauelemente
- Kombinationen



Einbaulänge	Länge			Lochbild		Gewicht	Auszugslänge	Belastung/Paar
	2	B	C	1	2			
E	2	B	C	1	2	Kg	A	Kg
300	274	100		4	4	1,68	180	250
350	324	150		4	4	1,96	230	260
400	374	200		4	4	2,24	260	270
450	424	250		4	4	2,52	310	280
500	474	300		4	4	2,8	340	290
550	524		150	6	6	3,08	370	285
600	574		175	6	6	3,36	400	280
650	624		200	6	6	3,64	430	270
700	674		225	6	6	3,92	460	260
750	724		250	6	6	4,2	490	250
800	774		275	6	6	4,5	520	240
900	874		325	6	6	5,04	600	220
1000	974		375	6	6	5,6	660	200