

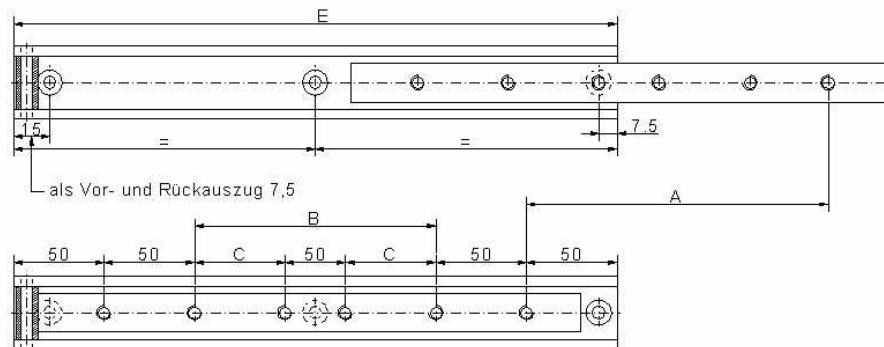
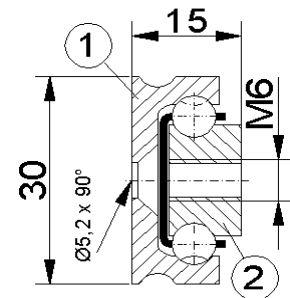
Teleskopschiene HG3

Basistyp:

- Seitenmontage
- Teilauszug
- Stahl verzinkt
- Befestigungsbohrungen

Sonderanfertigungen:

- Sonderlängen
- Bohrungen / Lochabstände
- Anbauelemente
- Kombinationen



Einbaulänge	Länge			Lochbild		Gewicht	Auszugslänge	Belastung/ Paar
	2	B	C	1	2			
E	2	B	C	1	2	Kg	A	Kg
250	225			2	4	0,6	130	110
300	275	100		2	4	0,71	180	120
350	325	150		3	4	0,83	230	115
400	375	200		3	4	0,95	260	110
450	425	250		3	4	1,05	310	105
500	475	300		3	4	1,18	340	100
550	525		150	3	6	1,3	370	95
600	575		175	3	6	1,42	400	90
650	625		200	3	6	1,5	430	85
700	675		225	3	6	1,6	460	80
750	725		250	3	6	1,7	490	75
800	775		275	3	6	1,9	520	70
900	875		325	3	6	2,1	600	60
1000	975		375	3	6	2,4	660	50