

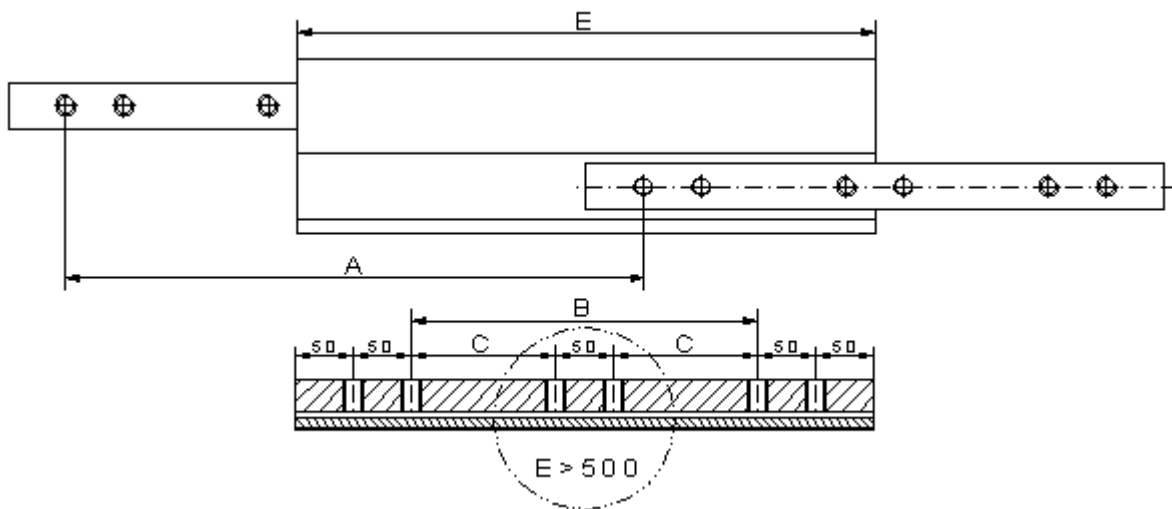
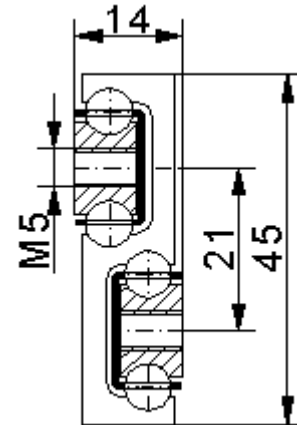
Teleskopschiene HGDS45

Basistyp:

- Seitenmontage
- Vollauszüge
- Stahl verzinkt
- Befestigungsbohrungen

Sonderanfertigungen:

- Sonderlängen
- Bohrungen / Lochabstände
- Anbauelemente
- Kombinationen



Einbaulänge	Längen		Lochbild		Gewicht	Auszugslänge	Belastung/Paar	
	E	B	C	1				2
250				2	2	0,81	250	40
300	100			4	4	0,98	300	50
350	150			4	4	1,14	350	60
400	200			4	4	1,31	400	55
450	250			4	4	1,47	450	50
500	300			4	4	1,63	500	45
550		150		6	6	1,80	550	40
600		175		6	6	1,96	600	35