

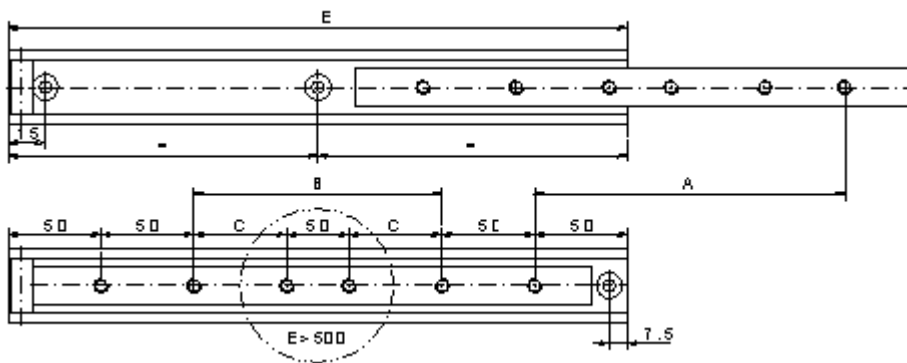
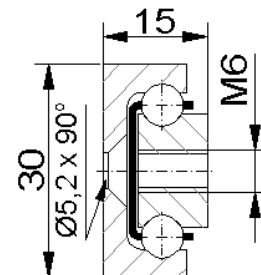
Teleskopschiene HGS3

Basistyp:

- Edelstahl
- Seitenmontage
- Teilauszug
- Befestigungsbohrungen

Sonderanfertigungen:

- Sonderlängen
- Bohrungen / Lochabstände
- Anbauelemente
- Kombinationen



Einbaulänge	Länge			Lochbild		Gewicht	Auszugslänge	Belastung/Paar
	E	2	B	C	1			
250	225	50		2	4	0,6	130	66
300	275	100		2	4	0,71	180	72
350	325	150		3	4	0,83	230	69
400	375	200		3	4	0,95	260	66
450	425	250		3	4	1,05	310	63
500	475	300		3	4	1,18	340	60
550	525		150	3	6	1,3	370	57
600	575		175	3	6	1,42	400	54
650	625		200	3	6	1,5	430	51
700	675		225	3	6	1,6	460	48
750	725		250	3	6	1,7	490	45
800	775		275	3	6	1,9	520	42
900	875		325	3	6	2,1	600	36
1000	975		375	3	6	2,4	660	30